

VASCA DI LAMINAZIONE SUL FIUME SEVESO

Comune di Senago (MI) PROGETTO PRELIMINARE MI-E-789
APRILE 2013



	NOME	FIRMA	DATA
REDAZIONE	G.M. Orlandi		
VERIFICA	S. Bianchi		
APPROVAZIONE	M. Spada		

PROFESSIONISTI INCARICATI:

Dott. Ing. GIOVANNI BATTISTA PEDUZZI

Prof. Ing. ALESSANDRO PAOLETTI
Dott. Ing. STEFANO CROCI
Dott. Ing. FILIPPO MALINGEGNO
Dott. Ing. CRISTINA PASSONI

Dott. Geol. MARIO SPADA
Dott. Geol. GIAN MARCO ORLANDI
Dott. Geol. SUSANNA BIANCHI

CONSULENZE SPECIALISTICHE:

ASPETTI PAESAGGISTICI E AMBIENTALI:
Arch. ANDREAS KIPAR
Dott. Agr. GIOVANNI SALA
Arch. LUISA BELLINI
Arch. SHIRLY MANTIN

QUALITA' DELLE ACQUE:
Prof. Dott. VALERIA MEZZANOTTE

ETATEC S.R.L.
SOCIETA' DI INGEGNERIA
Via Bassini 23 20133 Milano | tel: +39 02 26681264 - fax: +39 02 26681553
etatec@etatec.it - etatec@pec.etatec.it - www.etatec.it



STUDIO PAOLETTI
INGEGNERI ASSOCIATI

Via Bassini 23 20133 Milano | tel: +39 02 26681264 - fax: +39 02 26681553
StudioPaolotti@etatec.it - StudioPaolotti@pec.etatec.it

Studio Associato di Geologia Spada

Via Donzelli 17 24020 Ranica (BG)
tel: +39 035 516090 - +39 035 513738



LAND Milano srl

Via Varese 16 20121 Milano
tel: +39 02 806911.1 - fax: +39 02 806911.30 - www.landmilano.com
GRUPPO LAND Milano Roma Cagliari Duisburg



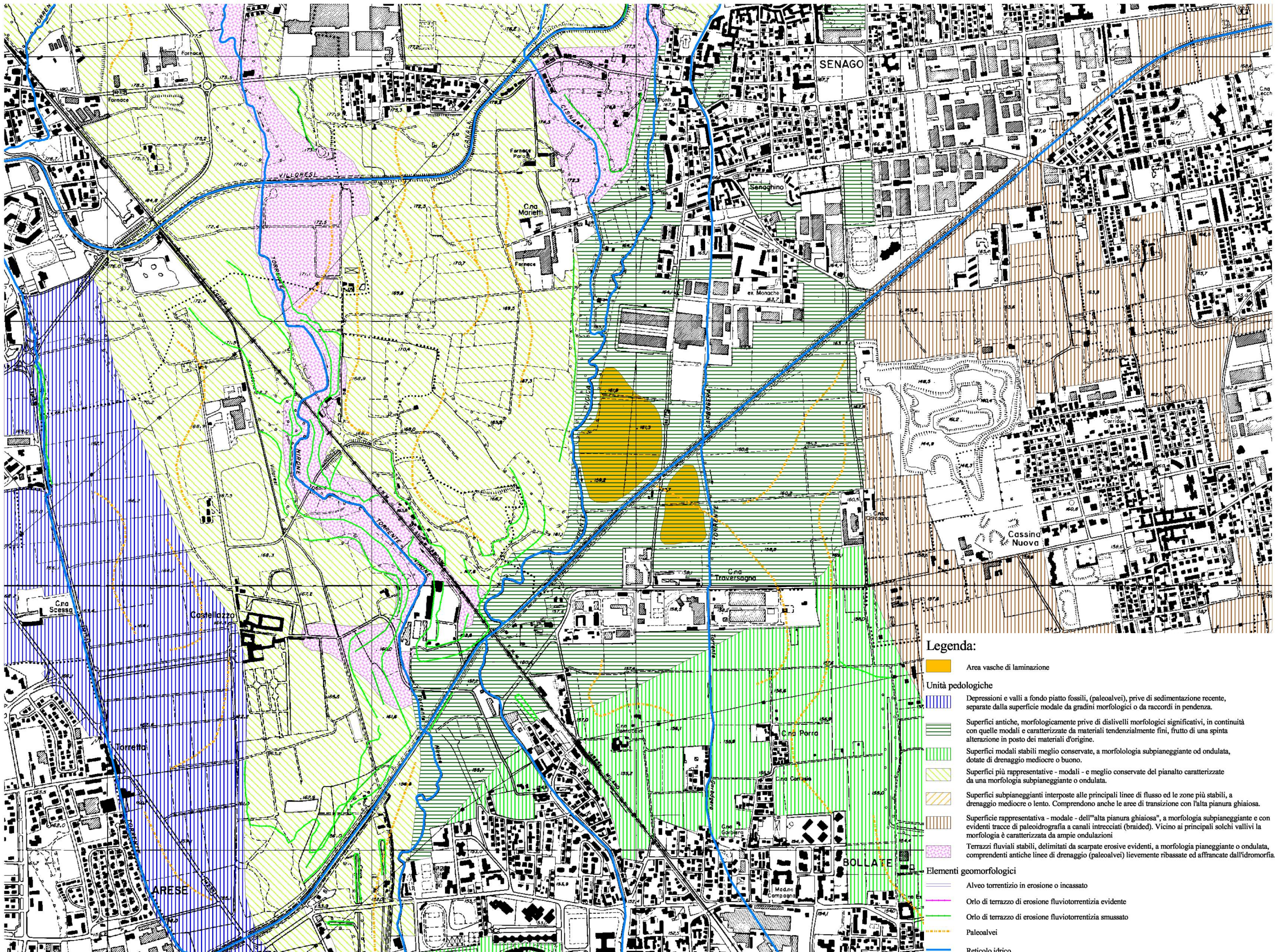
Piazzale Aquileia 6 20144 Milano | tel: +39 02 4814701

TITOLO CARTA GEOMORFOLOGICA E DELL'USO DEL SUOLO

SCALA

1:10,000

Revisioni	1			
	2			
Numero elaborato	PP	COMMESSA 250-21	DOCUMENTO DI	NUMERO D.2.1



Legenda:

Area vasche di laminazione

Unità pedologiche

Depressioni e valli a fondo piatto fossili, (paleovalle), prive di sedimentazione recente, separate dalla superficie modale da gradini morfologici o da raccordi in pendenza.

Superfici antiche, morfologicamente prive di dislivelli morfologici significativi, in continuità con quelle modali e caratterizzate da materiali tendenzialmente fini, frutto di una spinta alterazione in posto dei materiali d'origine.

Superfici modali stabili meglio conservate, a morfologia subpianeggiante od ondulata, dotate di drenaggio mediocre o buono.

Superfici più rappresentative - modali - e meglio conservate del pianalto caratterizzate da una morfologia subpianeggiante od ondulata.

Superfici subpianeggianti interposte alle principali linee di flusso ed le zone più stabili, a drenaggio mediocre o lento. Comprendono anche le aree di transizione con l'alta pianura ghiaiosa.

Superficie rappresentativa - modale - dell'"alta pianura ghiaiosa", a morfologia subpianeggiante e con evidenti tracce di paleoidrografia a canali intrecciati (braided). Vicino ai principali solchi vallivi la morfologia è caratterizzata da ampie ondulazioni

Terrazzi fluviali stabili, delimitati da scarpate erosive evidenti, a morfologia pianeggiante od ondulata, comprendenti antiche linee di drenaggio (paleovalle) lievemente ribassate ed affiancate dall'idromorfia.

Elementi geomorfologici

Alveo torrentizio in erosione o incassato

Orlo di terrazzo di erosione fluviotorrentizia evidente

Orlo di terrazzo di erosione fluviotorrentizia smussato

Paleovalle

Reticolo idrico